

# MegaRAC<sup>®</sup> Composer<sup>™</sup> 機架叢集 (Pod) 管理軟體

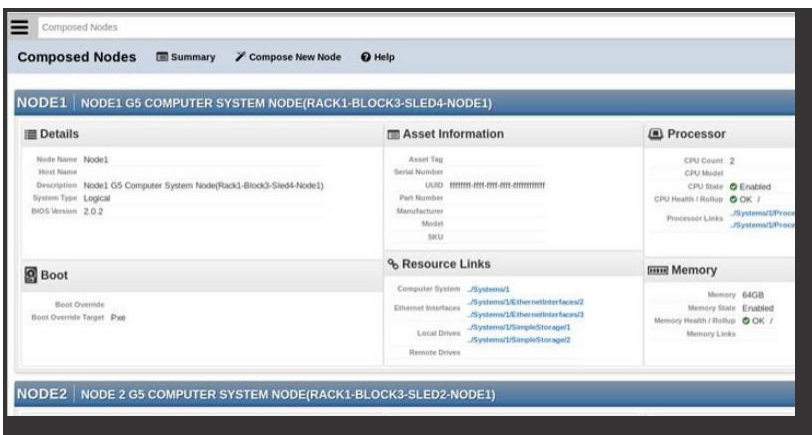


針對大規模的計算、網路、與存儲資源，提供各類簡易設定的「機架叢集管理方案 (Pod Management)」

AMI MegaRAC Composer 是一款「機架叢集 (Pod)」規模的管理軟體。它完全遵守 Intel 提出的「機架規模設計 (Rack Scale Design, RSD)」，讓使用者透過直覺的網頁介面，以機架 (Rack)、機箱 (Chassis)、或系統等級瀏覽資料中心內的實體設備。系統管理員可以指派或組織機房內的實體資源，成為一個邏輯節點。這樣可以讓節點內的資源，依照需求動態擴充，以取得「優化資料中心內資源利用率」的優點。MegaRAC Composer 也允許透過模板來組織資源，以便可以將模版儲存後，將來能以最省時的方法重用當初的所有設定。此外，MegaRAC Composer 可讓使用者對同一個組織節點內的資源進行開機、關機和強制關機。

## 優點

MegaRAC Composer 遵守英特爾的「機架規模設計 (Rack Scale Design, RSD)」，使得管理員可以自由地設定硬體，來符合軟體的需求。MegaRAC Composer 使用者介面透過把硬體視覺化呈現的方式，簡化整個硬體設定流程。MegaRAC Composer 也會根據資源的使用情況與反應是否變慢，來判斷資源是否已經不足。若是，則會透過各種方法，傳送警告給系統管理員。更棒的是，它還能提供更優化的資源配置建議給您。



組織節點總覽：它能顯示每個組織節點內的運算資源、記憶體、儲存體、以及電源狀態等各種重要資訊

### 主要功能：

電源管理 | 錯誤回報 | 設備偵測 | 開機管理  
系統設定 | 遠端遙控

## 重點功能

主程式功能：

- 相容於英特爾「機架規模設計 (Rack Scale Design)」1.2 版規格
- 透過網頁化的儀表板，將系統資源以階層式方式呈現
- 可透過系統提供的「酬載模版 (Payload Template)」，快速組織邏輯節點
- 可透過預裝在 PXE 伺服器上的作業系統、軟體，對整個邏輯節點自動佈建所需的執行環境
- 電源開關機操作
- 在英特爾的「聚合式系統管理引擎 (Pooled System Management Engine, PSME)」執行電源重起流程後，能自動恢復組織節點的所屬資源

提供網頁化的操控儀表板

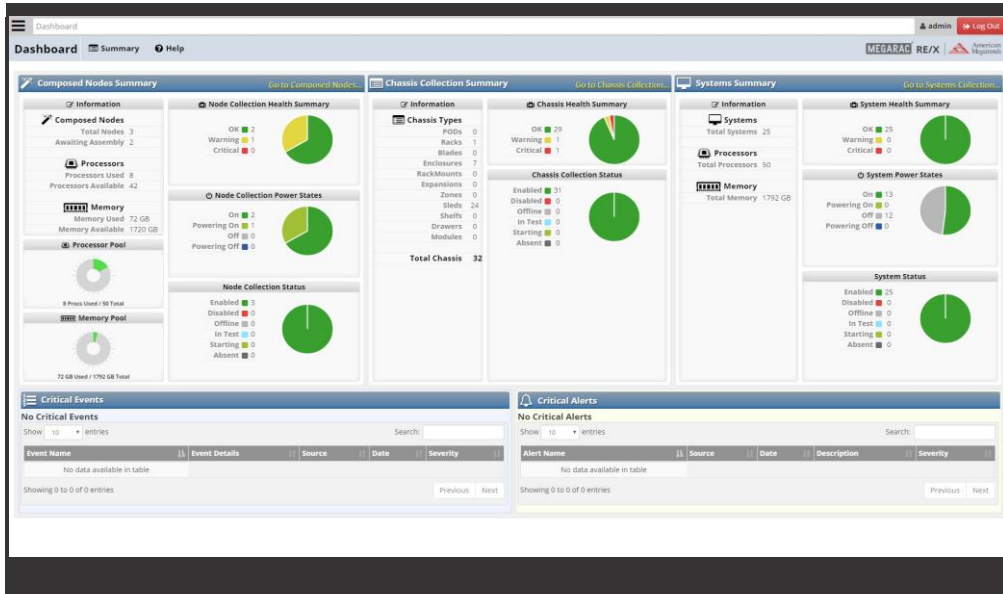
- 提供組織節點的總覽報表
- 提供機箱集合的總覽報表
- 提供整個系統的總覽報表
- 發生重大事件時提出警告
- 能記錄所有發生過的重大事件

軟體佈建功能

- 能在軟體佈建中配置實體資源
- 能在軟體佈建中組合邏輯節點
- 能對組合好的節點進行軟體佈建

# MegaRAC Composer主控儀表板

能顯示機架、機箱、與系統資源最初從屬關係的主要控制介面



## 系統執行所需服務

- Ubuntu 伺服器 (或與之相當的作業系統)
- 伺服器要連上網際網路
- OpenJDK Java 虛擬機環境
- 滑槽式電腦系統
- 若機架上包含了一個「儲存體網路 (Storage-attached Network)」, 要有一個能控制它的外部主機
- 要能針對連網的儲存體服務, 進行安裝與設定相關動作
- 區網中要配置一台 DHCP 伺服器
- 要先把 iPXE 這套開源的網路開機韌體, 事先編譯安裝好
- 至少空出 32GB 的磁碟空間
- MegaRAC Composer 本身必須支援 SSL, 因為它從客戶端收受使用 SSL 加密的事件時, 是扮演著伺服端的角色
- MegaRAC Composer 在憑證式驗證 (Certificate Authentication) 環境下, 需設定成客戶端的樣子, 以使用憑證簽入各種外部服務來取得資訊。
- 您的客戶端憑證 (Custom Certificates), 要先設定成支援 HTTPS 加密協定的樣子



American Megatrends Inc. | [ami.com](http://ami.com)  
AMI Taiwan 台灣 104台北市民權東路3段2號11樓  
電話: [886] 2-2516-8887

更多資訊:

<http://ami.com/products/remote-management/pod-manager/megarac-composer/>